



Legenda:

Szkola podstawowa:

- komunikacja i rekreacja
- sale lekcyjne i pom. dydaktyczne
- szatnie i sanitariaty
- administracja i inne
- pom. sportowe i ich zaplecze
- nawierzchnie sportowe
- pom. techniczne

Przedszkole:

- komunikacja
- sale zajęć i pom. dydaktyczne
- szatnie i sanitariaty
- administracja i inne
- nawierzchnie sportowe
- pom. techniczne

Blok żywienia:

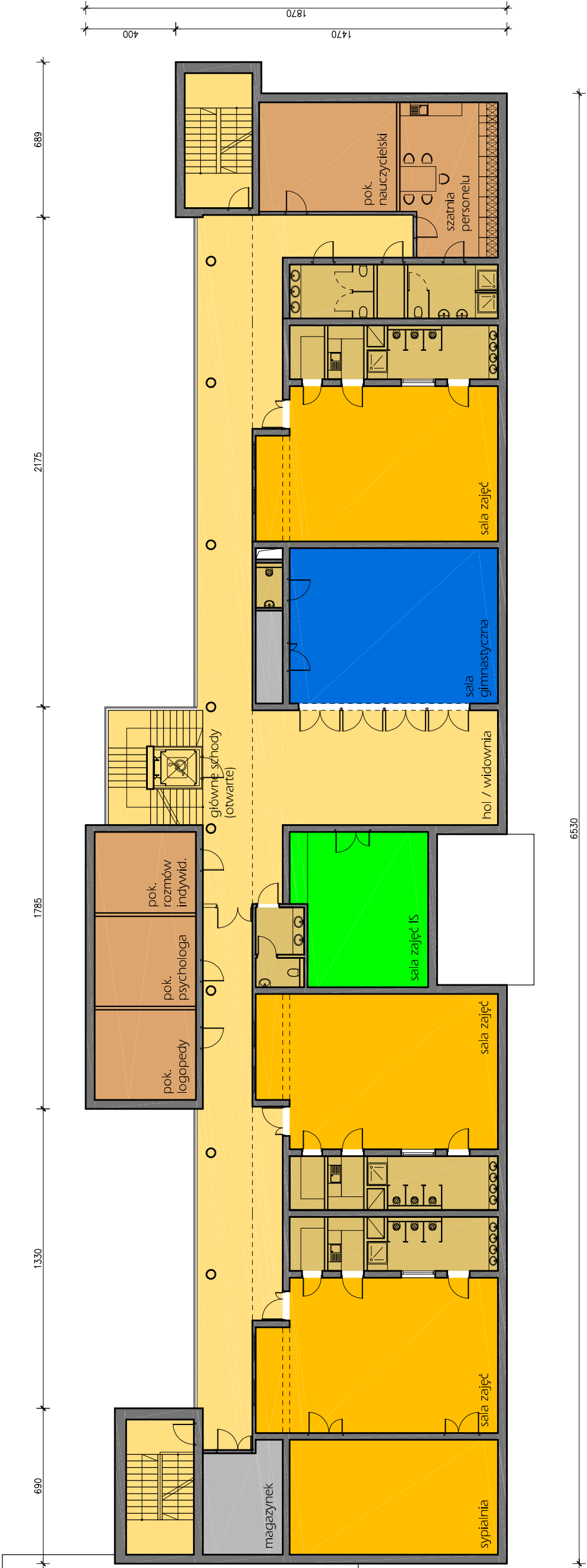
- stolówka
- kuchnia i zaplecze
- śmietnik

Teren zewnętrzny

- nawierzchnie sportowe
- chodniki i tarasy
- drogi i parkingi
- teren zielony
- chodniki publiczne
- drogi i parkingi publiczne
- zielen publiczna

BUD. PRZEDSZKOLA
Rzut Piętra +1

skala 1:200



Woźnicki, Zdanowicz
A R C H I T E K T
02-555 Warszawa, Al. Niepodległości 157 lok.6

PROGRAM FUNKcjONALNO-UŻYTKOWY dla zespołu szkolno-przedszkolnego przy ul. J.Nowaka Jeziorańskiego w Warszawie
Projekt jest własnością "Woźnicki Zdanowicz architekt" Wszelkie wykorzystanie bez zgody autora zabronione.
25.03.2016r

arch. Bartłomiej Woźnicki
arch. Bartosz Zdanowicz